



**Servizio online
di gestione delle informazioni
per la riduzione di emissioni di CO²
nei progetti di costruzioni.**

Andrea Minerdo
Country Manager
Italy

Project success. Easy as

aconex

Chi è Aconex?

- Aconex è un servizio di gestione online di documenti e della corrispondenza utilizzato dalle fasi di progettazione a quelle di realizzazione in progetti complessi
- Le organizzazioni clienti usano il sistema all'interno di progetti per distribuire e gestire informazioni in un'unica località centralizzata e sicura
- Il servizio include ogni tipo di informazione condivisa: report, disegni, specifiche, workflows, RFIs, change orders, permessi, documenti di acquisto e approvazione



Perchè i clienti usano Aconex

Un sistema neutrale e sicuro di gestione on-line delle informazioni condivise del progetto, permette ai clienti Aconex di:

- **Ridurre i costi** di fornitura del progetto
- **Risparmiare tempo** nella progettazione e spedizione
- **Controllare i rischi** del progetto



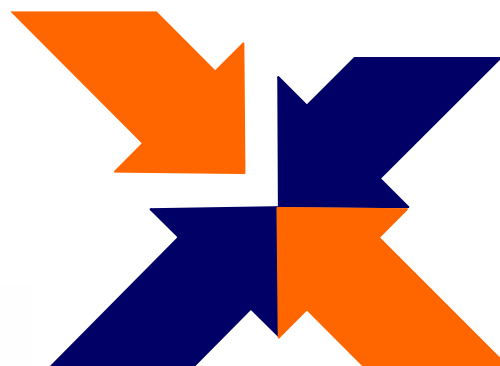
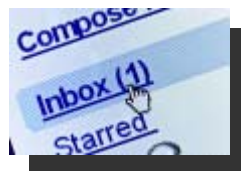
Introduzione Aconex



- Oltre 6,500 progetti per un valore totale di \$210 Mld in oltre 70 Paesi
- Più di 170,000 utenti in 3,500 organizzazioni clienti
- Supporto locale 24 ore al giorno per 365 giorni all'anno
- Il più numeroso team di sviluppo e supporto del settore
- Interfaccia utente multilingua

Introduzione Aconex

Aconex semplifica il recupero e la memorizzazione di tutte le informazioni generate in un progetto



Il Modello Collaboration di Aconex



Le informazioni sono memorizzate centralmente

Ma condivise in maniera selettiva

Raddoppio del Canale di Panama

Descrizione del progetto

- Apertura di una terza via d' acqua che grazie a un nuovo sistema di chiuse consentirà anche ai cargo di ultima generazione di passare dall' Oceano Pacifico all' Atlantico senza doppiare l' America Latina
- Un progetto da 3.2 Miliardi di dollari che consentirà di passare da una portata annua da 4.400 a 12.000 container
- Aconex è stata selezionata dopo un benchmarking tra tutti i fornitori mondiali di soluzioni per la gestione dei documenti e della corrispondenza.



Mega Programma di Infrastrutture, Libia

Descrizione del progetto

- L'Housing and Infrastructure Board in Libia utilizza Aconex per fornire il quadro di gestione del programma delle infrastrutture nazionali.
- Questo contratto della durata di 4 anni comprende più di 400 progetti separati, con un budget di circa \$ 40 miliardi.
- L'esperienza maturata nel supporto ad un ampio numero di megaprogetti in Asia, Nord Africa e del Medio Oriente, insieme con la flessibilità e la robustezza del sistema, ha visto Aconex come scelta ideale per questo mega progetto.



Il Programma comprende una varietà di progetti, da tangenziali a 20.000 unità abitative ed impianti di trattamento delle acque.

Dal settembre 2008, circa 2,000 partecipanti al progetto utilizzano Aconex.

Green Building

➤ Aconex, più di qualsiasi altro approccio alla gestione documentale e della corrispondenza di progetto, contribuisce a ridurre le emissioni di CO₂ relative al progetto.

➤ È possibile infatti misurare e quantificare la riduzione di emissioni relative, ad esempio, alle seguenti voci:

- **Stampa di documenti**
- **Esigenza di training e meeting on-site**
- **Spedizione fisica di documenti**
- **Durata complessiva del progetto**
- **Esigenza di sopralluoghi**
- **Modifiche e ri-esecuzione di opere**
- **Perdita di informazioni ed errori**



Il contributo di Aconex in progetti Green Building

➔ Riduzione dei costi di stampa e distribuzione dei documenti di progetto.

- Aconex riduce al minimo l'esigenza di stampare documenti, corrispondenza o elaborati di progetto. La riduzione è legata anche a fattori legislativi e locali, ma in ogni caso non è mai inferiore al **60%**. Ciò ha un impatto notevole sia sull'abbattimento dei costi sia sulla riduzione di CO² emessa.



- **Case Study: Abu Dhabi Financial Centre, Saudi Oger**
*“Nell’arco dei primi due anni di progetto, I partecipanti al progetto hanno generato più di **65.000** disegni, revisioni comprese. Senza Aconex questo avrebbe significato, come minimo 4 ulteriori stampe per disegno, per un totale di circa **200.000** stampe aggiuntive. Ciò ha portato ad un risparmio di US\$ **554.000** solo sui costi di stampa”.*



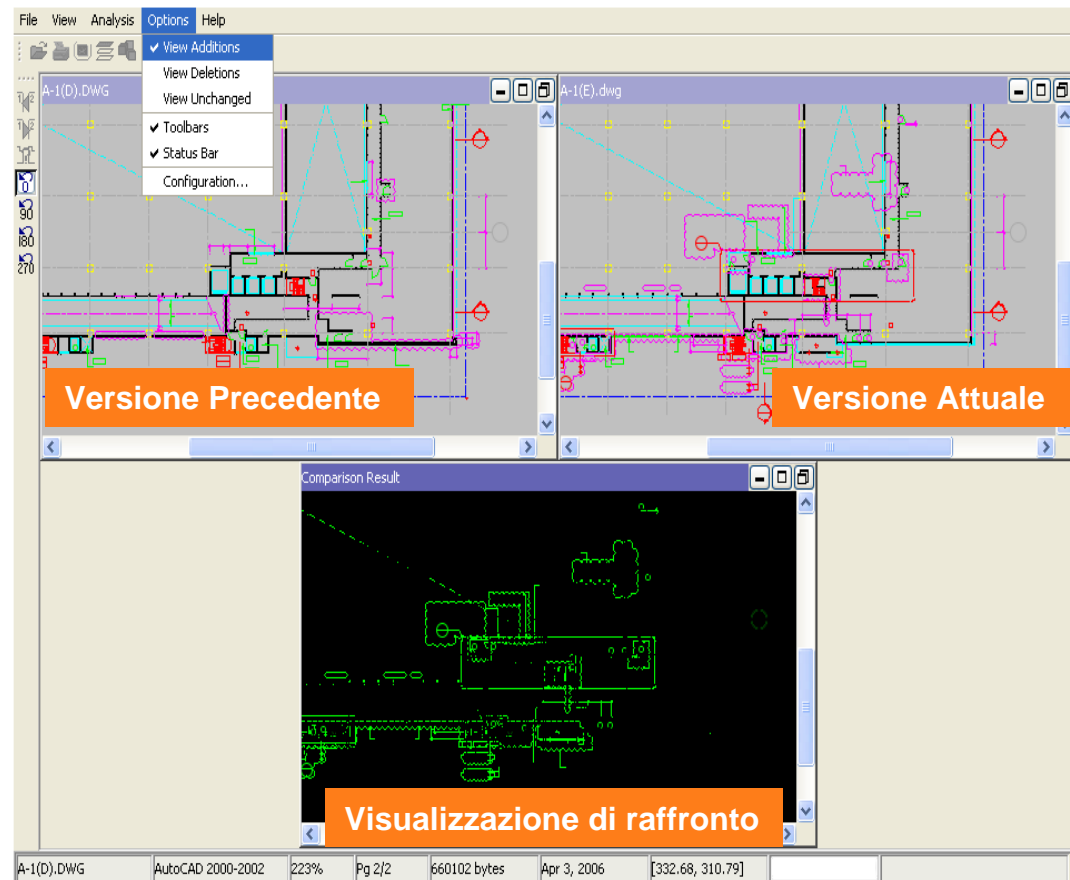
Gerard Couturier (A&E Division Director)



Il contributo di Aconex in progetti Green Building

➔ Riduzione della necessità di meeting grazie all'uso della visualizzazione e alla modifica online di documenti

- Aconex permette di visualizzare online oltre 450 formati di documenti e fornisce strumenti di collaboration che riducono drasticamente l'esigenza di organizzare meeting per la revisione di elaborati di progetto.



Il contributo di Aconex in progetti Green Building

➤ Riduzione delle ispezioni onsite tramite l'utilizzo di webcam da utilizzare come fonte di informazioni online di progetto.

- Aconex permette di usare webcam onsite per visualizzare informazioni relative alle attività di cantiere. Ogni immagine memorizzata viene gestita come un'informazione di progetto e potrà essere cercata e visualizzata nell'arco dell'intera durata dei lavori.



Conclusioni

- L'impronta delle emissioni totali relative ad un qualsiasi progetto di costruzioni è la risultante di attività complesse svolte da entità diverse e spesso operanti con policies e metodi tra loro poco compatibili.
- Un sistema integrato di gestione documentale fornisce benefit sia in termini di efficienza e affidabilità che di rispetto e sicurezza ambientale per tutti i partecipanti al progetto.





aminerdo@aconex.com

www.aconex.com



Abu Dhabi Investment House Faithful & Gould Multi Development Aedas Foster and Partners NRY Architect Atkins Grocon Ove Arup & Partners Australand Hassell Page Kirkland Partnership Hornibrook Hsin Chong ROK Buchan Group HWO Architects Taisei Capita Symonds ING Real Estate Coney Group Kajima Vietnam Land SSG Confluence Laing O'Rourke Wates Group Cyril Sweett Las Vegas Sands Woods Bagot Dragages Levett and Bailey Woolworths Dubai Sports City LTW WSP Group Dubai Metro Mainzeal WT Partnership Emirates Sunland MKM Commercial Holdings Airport Authority Hong Kong InterContinental Hotels Qantas Australia Pacific Airport Management Macquarie Bank Ritz Carlton Building Schools for the Future Mandarin Oriental Hotels Sydney Opera House Colonial First State Property McDonald's Restaurants Aedas Foster and Partners Aconex and Palaces DFS Group Melco Hotels And Resorts Tradewinds Hotels and Resorts Hyatt International Ocean Park Corporation Venus Assets Al Habtoor Construction Designer Nui Phao Mining Alcoa Earth Tech Engineering Mitsubishi Corporation Alinta Evans & Peck Mott Connell Babcock & Brown Global Offshore International OMV BHP Billiton Global Process Systems Parsons Brinckerhoff Bilfinger Berger Hitachi Penta Ocean Bluescope Steel Hyder Consulting Straits Hillgrove British Gas India Jindal Steel & Power Tanker Pacific Offshore Bulga Coal Maunsell Tiberon Minerals ChemOil McConnell Dowell Waterman-Gore CLP Engineering Meinhardt WorleyParsons Connell Mott MacDonald MinCraft Consulting Xstrata Coal Grocon GHD Global NRY Architect Atkins Grocon Ove Arup & Partners Australand Hassell Page Kirkland Partnership Bates Smart Hongkong Land Robert Bird & Partners Baulderstone Hornibrook Hsin Chong ROK Buchan Group HWO Architects Taisei Capita Symonds ING Real Estate The Cox Group Capitaland Itochu Turner & Townsend Clifton Coney Group Kajima Vietnam Land SSG Confluence Laing O'Rourke Wates Group Cyril Sweett Larsen and Toubro WDA Architects Davis Langdon & Seah Las Vegas Sands Woods Bagot Dragages Levett and Bailey Woolworths Dubai Sports City LTW WSP Group Dubai Metro Mainzeal WT Partnership Emirates Sunland MKM Commercial Holdings Airport Authority Hong Kong InterContinental Hotels Qantas Australia Pacific Airport Management Macquarie Bank Ritz Carlton Building Schools for the Future Mandarin Oriental Hotels Sydney Opera House Colonial First State Property McDonald's Restaurants Aedas Foster and Partners Multiplex AJES Gammon Nishimatsu Arif and Bintook GHD Global NRY Architect Atkins Grocon Ove Arup & Partners Australand Hassell Page Kirkland Partnership Bates Smart Hongkong Land Robert Bird & Partners Baulderstone Hornibrook Hsin Chong ROK Buchan Group HWO Architects Taisei Capita Symonds ING Real Estate The Cox Group Capitaland Itochu Turner & Townsend Clifton Coney

Project success. Easy as

